



## HOODED LADY FRENCH TERRY SWEATSHIRT

Sudadera con capucha de cremallera entera cubierta y bolsillo de canguro.

Características:

- Sudadera con capucha.
- Felpa sin perchar.
- Cordón de ajuste a tono.
- Cremallera entera cubierta.
- Bolsillo canguro.
- 2x1 canalé con elastano en puños y bajo.
- 235/240 g/m<sup>2</sup> aprox.
- 60% Algodón / 40% Poliéster.
- GM: 73% algodón /20% poliéster / 7% viscosa

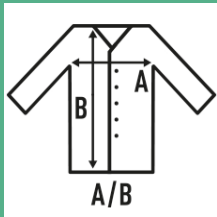
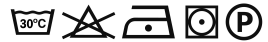
60% Algodón / 40% Poliéster. Gramaje: 235/240 g/m<sup>2</sup> aprox.



Caixa/Box 25



Pack/Pack 25



### TALLA/Size

EU	XS	S	M	L	XL	XXL
Amplada	46 cm	48 cm	50 cm	52 cm	54 cm	56 cm
Llargada	66 cm	68 cm	70 cm	72 cm	74 cm	76 cm



White  
(WH)



Black  
(BK)



Navy  
(NY)



Grey Melange  
(GM)



Pink  
(PK)