



POLAR FLEECE 340

Polarfleece für Herren, mit durchgehendem Reißverschluss, Verstärkungen an Schultern und Ellbogen, Seitentaschen und Reißverschluss tasche auf der linken Brustseite, elastischen Bündchen und Kordelzug mit Stoppfern, 100% Polyester. Mikropolares Antipilin-Finish. Ideal für Arbeiten im Freien, in den Bergen oder im Freien, da es einen guten Schutz vor Kälte bietet. Erhältlich in 6 Farben von Größe XS bis 5XL. Nur für einige Märkte verfügbar.

Details:

- Full Zip.
- Seitentaschen ohne Reißverschluss.
- Brusttasche mit vertikalem Zip.
- Microfleece mit Anti-Pilling-Ausrüstung.
- Einstellschnur mit Anschlägen.
- Elastische Ärmelbündchen.
- Verstärkungen an Schultern und Ellbogen.
- 340 g/m² approx.
- 100% Polyester

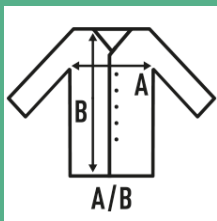
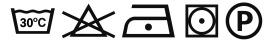
100% Polyester. Gewicht: 340 g/m² approx.



Box/Box 15



Pack/Pack 1



SIZE/Size

EU	XS	S	M	L	XL	XXL	3XL	4XL	5XL
Width	50 cm	53 cm	56 cm	59 cm	62 cm	65 cm	68 cm	71 cm	74 cm
Länge	67 cm	69 cm	71 cm	73 cm	75 cm	78 cm	81 cm	84 cm	87 cm



Red / Black
(RDBK)



Royal Blue / Black
(RBBK)



Black/Black
(BKBK)



Black/Red
(BKRD)



Navy/Black
(NYBK)



Bottle Green/Black
(BGBK)



Graphito/Black
(GFBK)



Zinc/Black
(ZCBK)