



HOODED LADY FRENCH TERRY SWEATSHIRT

Kapuzenpulli mit durchgehendem Reißverschluss und Kängurutasche.

Details:

- Hooded sweatshirt.
- Felpa, nicht angeraut leichter Stoff.
- Kordelzug in passender Farbe.
- Verdeckter Zip.
- Aufgesetzte Kängurutasche.
- 2x1 Rippstrickbündchen an Ärmelabschluss und Bund.
- 235/240 g/m² approx.
- 60% Baumwolle / 40% Polyester.
- GM: 73% Baumwolle /20% Polyester / 7% viskosa

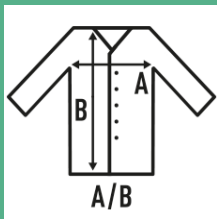
60% Baumwolle / 40% Polyester. Gewicht: 235/240g/m² approx.



Box/Box 25



Pack/Pack 25



SIZE/Size

EU	XS	S	M	L	XL	XXL
Width	46 cm	48 cm	50 cm	52 cm	54 cm	56 cm
Länge	66 cm	68 cm	70 cm	72 cm	74 cm	76 cm



White
(WH)



Black
(BK)



Navy
(NY)



Grey Melange
(GM)



Pink
(PK)