



## HOODED FRENCH TERRY SWEATSHIRT

Sudadera con capucha de cremallera entera cubierta y bolsillo de canguro.

Características:

- Sudadera con capucha.
- Felpa sin perchar.
- Cordón de ajuste a tono.
- Cremallera entera cubierta.
- Bolsillo canguro.
- 2x1 canalé con lycra en puños y bajo.
- 235/240 g/m<sup>2</sup> aprox.
- 60% Algodón / 40% Poliéster.

60% Algodón / 40% Poliéster. Gramaje: 235/240 gr.



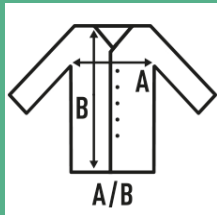
Caja/Box 25



Paquete/Pack 25



### TALLAS/Size



EU	S	M	L	XL	XXL	3XL
Ancho	54 cm	56 cm	58 cm	60 cm	62 cm	64 cm
Largo	69 cm	70 cm	71 cm	72 cm	74 cm	76 cm



White  
(WH)



Black  
(BK)



Red  
(RD)



Navy  
(NY)



Royal Blue  
(RB)



Grey Melange  
(GM)