



HOODED LADY FRENCH TERRY SWEATSHIRT

Sudadera con capucha de cremallera entera cubierta y bolsillo de canguro.

Características:

- Sudadera con capucha.
- Felpa sin perchar.
- Cordón de ajuste a tono.
- Cremallera entera cubierta.
- Bolsillo canguro.
- 2x1 canalé con elastano en puños y bajo.
- GM: 73% algodón / 20% poliéster reciclado/ 7% viscosa

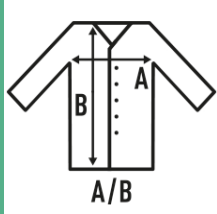
60% Algodón / 40% Poliéster reciclado. Gramaje: 235/240 gr.



Caja/Box 25



Paquete/Pack 25



TALLAS/Size

EU	XS	S	M	L	XL	XXL
Ancho	44 cm	48 cm	50 cm	52 cm	54 cm	56 cm
Largo	66 cm	68 cm	70 cm	72 cm	74 cm	76 cm

