



POLAR FLEECE 340

Polaire pour hommes, avec fermeture à glissière complète, renforts aux épaules et aux coudes, poches latérales et poche à glissière sur le côté gauche de la poitrine, poignets élastiques et cordon de serrage avec stoppeurs, 100% polyester. Finition micropolaire antipilin. Idéal pour le travail en plein air, la montagne ou les activités de plein air car il offre une bonne protection contre le froid. Disponible en 8 couleurs de la taille XS à 4XL. Disponible uniquement pour certains marchés.

Détails:

- Fermeture à glissière.
- Poches latérales sans fermeture à glissière.
- Poche poitrine droite avec fermeture à glissière.
- Anti-bouloche.
- Cordon de réglage avec arrêts.
- Renfort aux épaules et aux coudes.
- 340 g/m² approx.
- 100% Polyester

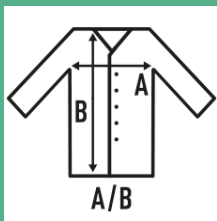
100% Polyester. Poids: 340 g/m² approx.



Box/Box 15



Pack/Pack 1



SIZE/Size

EU	XS	S	M	L	XL	XXL	3XL	4XL	5XL
Width	50 cm	53 cm	56 cm	59 cm	62 cm	65 cm	68 cm	71 cm	74 cm
Longueur	67 cm	69 cm	71 cm	73 cm	75 cm	78 cm	81 cm	84 cm	87 cm



Red / Black
(RDBK)



Royal Blue / Black
(RBBK)



Black/Black
(BKBK)



Black/Red
(BKRD)



Navy/Black
(NYBK)



Bottle Green/Black
(BGBK)



Graphito/Black
(GFBK)



Zinc/Black
(ZCBK)