



## HOODED LADY FRENCH TERRY SWEATSHIRT

Felpa con cappuccio con copertura completa con cerniera e tasca a marsupio.

- Felpa con cappuccio.
- Felpa non garzata.
- Cordino piatto nello stesso colore del tessuto.
- Zip nascosta.
- Tasca a marsupio.
- Polsini e fondo del capo in costina 2x1 con elastan.
- 235/240 g/m<sup>2</sup> approx.
- 60% Cotone / 40% Poliestere.
- GM: 73% cotone /20% poliestere / 7% viscosa

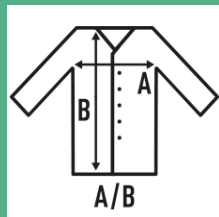
60% Cotone / 40% Poliestere. Peso: 235/240 g/m<sup>2</sup> approx.



Box/Box 25



Pack/Pack 25



### SIZE/Size

EU	XS	S	M	L	XL	XXL
Width	46 cm	48 cm	50 cm	52 cm	54 cm	56 cm
	66 cm	68 cm	70 cm	72 cm	74 cm	76 cm



White  
(WH)



Black  
(BK)



Navy  
(NY)



Grey Melange  
(GM)



Pink  
(PK)