



POLAR FLEECE 340

Polar dla mężczyzn, z pełnym zamkiem, wzmocnieniem na ramionach i łokciach, bocznymi kieszeniami i kieszenią na suwak po lewej stronie klatki piersiowej, elastycznymi mankietami i sznurkiem z korkami, 100% poliester. Mikropolarne wykończenie antypilinowe. Idealny do pracy na zewnątrz, w górach lub na świeżym powietrzu, ponieważ zapewnia dobrą ochronę przed zimnem. Dostępne w 8 kolorach od rozmiaru XS do 5XL. Dostępne tylko na niektórych rynkach.

Szczegóły:

- Zamek na całej długości.
- Boczne kieszenie bez zamka.
- Pionowa kieszeń na piersi zapinana na zamek.
- Polar z wykończeniem anti-pilling.
- Przewód regulacyjny z ogranicznikami.
- Elastyczne mankiety.
- Wzmocnienie na ramionach i łokciach.
- 340 g/m² approx.
- 100% poliestru

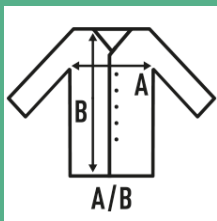
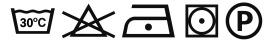
100% Polyester. Gramatura: 340 g/m² approx.



Box/Box 15



Pack/Pack 1



SIZE/Size

EU	XS	S	M	L	XL	XXL	3XL	4XL	5XL
Width	50 cm	53 cm	56 cm	59 cm	62 cm	65 cm	68 cm	71 cm	74 cm
Długość	67 cm	69 cm	71 cm	73 cm	75 cm	78 cm	81 cm	84 cm	87 cm



Red / Black
(RDBK)



Royal Blue / Black
(RBBK)



Black/Black
(BKBK)



Black/Red
(BKRK)



Navy/Black
(NYBK)



Bottle Green/Black
(BGBK)



Graphito/Black
(GFBK)



Zinc/Black
(ZCBK)