



SOFTSHELL JACKET LADY

Kurtka softshell dla kobiet, lekko dopasowana, z wewnętrzną włókniną w tym samym odcieniu. Ma pełny zamek błyskawiczny, 3 boczne kieszenie na suwak i 3 warstwy z oddychającymi membranami. Idealne uzupełnienie ubrań roboczych podczas pracy na świeżym powietrzu lub na świeżym powietrzu. Dostępne w 6 kolorach i od rozmiaru S do XL.

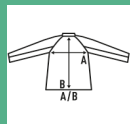
Szczegóły:

- Zamek na całej długości.
- Wyprofilowany krój.
- Boczne kieszenie na zamek.
- 3-warstwową oddychającą membraną.
- Wykończony polarem. Stopery.

Na zewnątrz: 94% Poliestru rycynglu / 6% Elastan. Wewnątrz: 100% Poliestru rycynglu . Gramagem: 300 g/m² approx.



Box/Box 25 uds.



SIZE/Size

| EU | S | M | L | XL |
|---------|-------|-------|-------|-------|
| Width | 47 cm | 50 cm | 52 cm | 55 cm |
| Długość | 61 cm | 63 cm | 65 cm | 67 cm |



White
(WH)



Black
(BK)



Red
(RD)



Navy
(NY)



Royal Blue
(RB)



Bottle Green
(BG)



Graphite
(GF)