



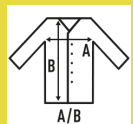
OPORTO (SCRUB)

Bluza medyczna unisex. W szpic. Dekolt w szpic.
 Pojedynczy ściąg na rękawie i na dolnych obszyciach.
 Jedna kieszeń na klatce piersiowej, po lewej stronie.
 Dwie kieszenie na dole.
 Podwójny ściąg w otworze kieszeni. Rozcięcie z boku.
 Wycięcie w kształcie półksiężyca z tyłu szyi.

65% Poliester / 35% Bawełny. Gramatura: 170 g/m². approx.



Box/Box 50 uds.



SIZE/Size

EU	XS	S	M	L	XL	XXL	3XL
Width	57 cm	60 cm	63 cm	66 cm	69 cm	72 cm	75 cm
Długość	72 cm	73 cm	74 cm	75 cm	76 cm	77 cm	78 cm



White
(WH)



Azzure
(AZ)



EMERALD
(EM)