



ROME LADY (LABCOAT)

Fartuch laboratoryjny damski.

Zapinany w szpic. Dekolt w szpic.

Kieszon na piersi, po lewej stronie po założeniu, i 2 przednie kieszenie na dole.

5 guzików z przodu, 4 otwory bez lamówki, w kolorze tła.

Zaszewka na klatce piersiowej.

Przód i tył typu princesska dopasowują się do sylwetki. Szwy formujące fason typu princesska z przodu i z tyłu, dopasowujące do sylwetki.

Tylny pas wszyty z tyłu w szwy princesski. Tylny pasek wszyty z tyłu w szwy formujące fason.

Pojedyncze wykończenie. Wykończenie ściegiem pojedynczym.

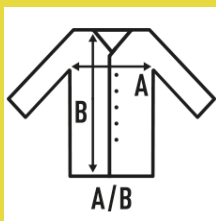
65% Poliester / 35% Bawełny. Gramatura: 190 g/m². approx.



Box/Box 25



Pack/Pack 1



SIZE/Size

EU	XS	S	M	L	XL	XXL
Width	47 cm	50 cm	54 cm	58 cm	63 cm	66 cm
Długość	86 cm	88 cm	90 cm	92 cm	94 cm	96 cm



White
(WH)



Azzure
(AZ)



EMERALD
(EM)